

# XXXI<sup>e</sup>

## Université d'Été PARIS

# 4-13

## JUILLET 2012



**Équipement  
psychomoteur et  
DYSfonctionnements**

**Les différentes  
facettes des  
désordres  
psychocorporels**

“ *Le préfixe DYS, marquant une difficulté, est très souvent utilisé pour décrire nos patients. Au-delà des visions simplistes et causalistes directes, souvent déconnectées de la réalité clinique, la psychomotricité propose de comprendre les subtiles dynamiques des processus en jeu dans les désordres psychocorporels.* ”

Ainsi, c'est en faisant appel à l'ensemble des connaissances les plus récentes, issues des travaux des différentes disciplines scientifiques médicales et humaines, que la psychomotricité propose des descriptions dynamiques. La notion d'équipement psychomoteur nous permet d'aborder dans une vision globale l'ensemble de capacités liées à la constitution et façonnées par l'histoire et l'environnement.

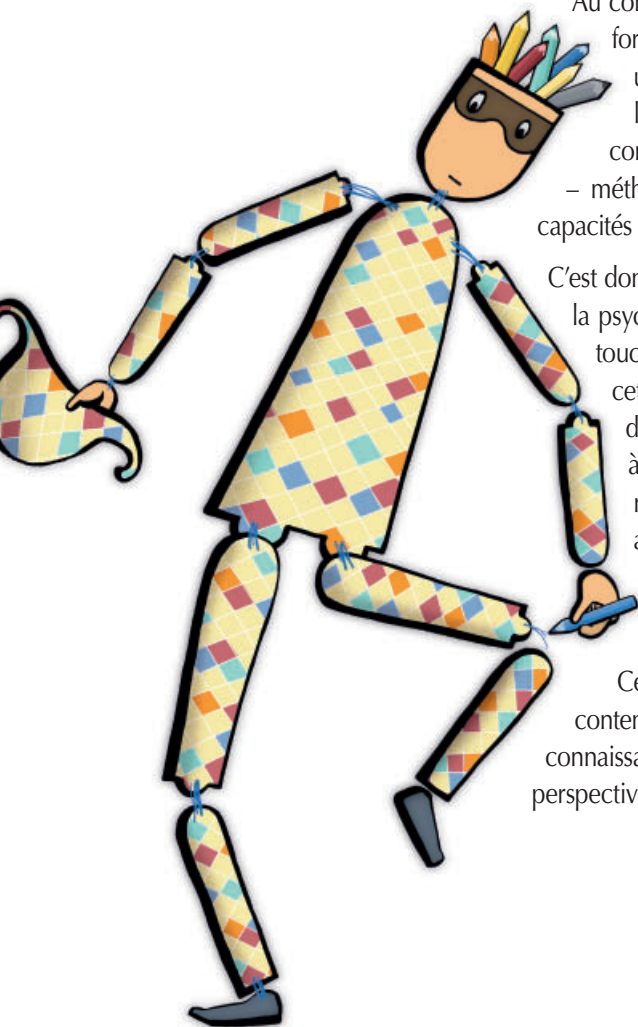
La nosologie permet d'organiser les signes et symptômes en entités cohérentes et repérables. La limite de cette description étiologique est qu'elle tend à fixer, figer, la mobilité de la clinique, à réduire la complexité du sujet. Le risque étant alors que l'utilisation d'un terme ou d'un autre, en faisant référence à une entité nosographique, ne fournisse qu'une compréhension superficielle, limitée. Egalement une utilisation trop systématique des classifications peut figer la personne dans l'espace restreint de ses symptômes, alors repérés comme des variations à la norme, des manques, des retards simples.

Au contraire les dysfonctionnements s'expriment le plus souvent sous des formes diverses, ont un caractère changeant, car ils ne répondent pas à une lésion circonscrite ou une pathologie précise. Pour les identifier, les reconnaître, les comprendre, le psychomotricien s'appuie sur ses connaissances théoriques – médicales et psychologiques - et pratiques – méthodes d'évaluation et techniques d'intervention - comme sur ses capacités d'adaptation psychocorporelle vis-à-vis de son patient.

C'est donc autour de la question du rôle, de la place, du vécu du corps que la psychomotricité aborde les problématiques des DYS. Que les troubles touchent la parole ou les fonctions perceptivo-motrices et cognitives, cette méthodologie spécifique permet d'aborder les dyspraxies, dysgraphies, dyslexies, les troubles des adaptations et apprentissages, à toutes les périodes de la vie, en considérant autant les dimensions neurocognitives qu'affectivo-relationnelles, dans les dynamiques adaptatives.

Dans le contexte actuel, de l'accroissement des connaissances, que signifie l'approche globale en psychomotricité ?

Cette nouvelle Université d'Eté est l'occasion de réfléchir sur ces contenus, de profiter des confrontations internationales pour enrichir ses connaissances, en faisant appel à l'actualité de la recherche, toujours mise en perspective avec la clinique, et les applications pratiques.



# Équipement psychomoteur et DYSfonctionnements

## Les différentes facettes des désordres psychocorporels

### Compétences et savoirs professionnels développés lors de l'action de formation

L'Université d'Été est une formation internationale qui est composée de trois dispositifs de transmission des connaissances :

- **Les conférences plénières lors du colloque**, en traduction simultanée, sont des communications traitant de recherches et d'études cliniques, précises et documentées ;
- **Lors des commissions**, en traduction consécutive, le petit nombre de participants favorise les échanges directs avec l'intervenant, pour une élaboration clinique ;
- **Le séminaire** est composé d'**ateliers pratiques**, en traduction consécutive, pour découvrir par l'expérience personnelle de nouvelles techniques et méthodes de bilan et d'intervention.



Les connaissances transmises sont donc autant théoriques que pratiques, toujours présentées dans la perspective de leur mise en œuvre clinique. En outre, les travaux présentés s'inscrivent dans le cadre des recommandations en matière de soin (grands plans de santé publique, plan autisme, plan Alzheimer, etc).

Ce thème d'actualité permet de réfléchir sur l'intérêt de modèles dynamiques de compréhension des fonctionnements des patients, enfants, adolescents, adultes ou personnes âgées, pour appuyer la réflexion et aborder la complexité du sens de leurs dysfonctionnements.

### Le réseau international de l'OIPR

 <p><b>Argentine</b> MUOVE Buenos Aires</p>	 <p><b>Chili</b> ACP Talca</p>	 <p><b>États-Unis</b> A. Pessio Franklin</p>	 <p><b>Liban</b> USJ Beyrouth</p>
 <p><b>Belgique</b> UPBF Charleroi</p>	 <p><b>Cuba</b> IMF La Havane</p>	 <p><b>France</b> ISRP Paris</p>	 <p><b>Mexique</b> IRAPSIR Mexico</p>
 <p><b>Bolivie</b> USB La Paz</p>	 <p><b>Danemark</b> DAP Copenhague</p>	 <p><b>France</b> FFP Paris</p>	 <p><b>Paraguay</b> P.R. Mendes Ascencion</p>
 <p><b>Brésil</b> ISPE-GAE Sao Paolo</p>	 <p><b>Équateur</b> CNE Quito</p>	 <p><b>France</b> ARDP Paris</p>	 <p><b>Portugal</b> Neopraxis Lisbonne</p>
 <p><b>Cameroun</b> IPPR Douala</p>	 <p><b>Espagne</b> CITAP Madrid</p>	 <p><b>Italie</b> CISERP Vérone</p>	 <p><b>Uruguay</b> UR Montevideo</p>

# Colloque



Conférence  
(en traduction simultanée)



Commission  
(en traduction consécutive)

MERCREDI 4 JUILLET 2012



## 8h30: Accueil

### 9h30: Ouverture officielle de la XXXIe Université d'Été de l'Organisation Internationale de Psychomotricité et de Relaxation

Gérard Hermant, secrétaire général (F)  
Alexandrine Saint-Cast, coordinatrice (F)

#### Contextes et intériorisation du corps

Modération: Franco Boscaïni

### 10h00: Des lignes de développement aux dyspraxies développementales : Le concept de dysharmonie évolutive comme plaque tournante

Bernard Golse, Professeur de psychiatrie de l'enfant et de l'adolescent (F)

### 10h30: Le corps en changement pubertaire

Philippe Gutton, Professeur de psychologie (F)

## 11h00: Pause

### 11h30: La représentation mentale de l'état de contraction musculaire

Franck Pitteri, psychomotricien (F)

### 12h00: Comment l'altération des cognitions vient modifier la perception et la représentation du corps ?

Gilles Berrut, Professeur de médecine gériatrique, Président de la Société Française de Gériatrie et de Gérontologie

## 12h30: Lunch de bienvenue

#### Echanges/Interactions/Adaptation

#### Comment comprendre la dimension psycho-affective ?

Modération: Juan Mila Demarchi

### 14h00: Les maladresses psychomotrices existent-elles ?

Franco Boscaïni, psychologue, psychomotricien (It)

### 14h30: Quand le corps de l'élève disjoncte

Aude Valentin Lefranc, psychomotricienne (F)

### 15h00: Un voyage dans les racines: Réflexions sur ce qui construit le sujet d'aujourd'hui

Tatiana Gurovich, psychomotricienne (Chi)

## 15h30: Pause

### 16h00: Dimension de l'expression: Le temps intérieur du geste

Begoña Suárez Riaño, orthophoniste, psychomotricienne (Mx)

### 16h30: Le corps, scénario des émotions

Miguel Sassano, psychomotricien (Ag)

### 17h00: Psychomotricien, partenaire symbolique du désordre psychomoteur dans sa dimension psycho-affective et tonico-émotionnelle: Regard sur sa formation corporelle, psychocorporelle personnelle

Jean-Pierre Yernaux, psychomotricien (Be)

### 17h30: Réflexions sur l'interculturalité dans la formation en psychomotricité

Magaly Goitia-Brun, psychomotricienne (Bol)



JEUDI 5 JUILLET 2012



#### Le point sur les troubles de la réalisation du geste et des apprentissages non-verbaux

Modération: Juan-Antonio García-Nuñez

### 9h00: Troubles paroxystiques et plasticité cérébrale

Galo Pesantez Cuesta, neurologue (Eq)

### 9h30: Actualités neurobiologiques sur les troubles de la coordination motrice

Flavio Boscaïni, neuropsychiatre infantile (It)

### 10h00: Comprendre aujourd'hui les troubles de l'acquisition des coordinations et les dyspraxies

Hervé Glasel, docteur en neuropsychologie (F)

# Colloque



Conférence  
(en traduction simultanée)



Commission  
(en traduction consécutive)

## 10h30: Pause

- 11h00:** **La dysgraphie est-elle bilingue ? Différences et similitudes entre les dysgraphies en français et en arabe, étude sur 500 enfants libanais bilingues**  
Carla Matta Abizeid, psychomotricienne, docteur en sciences de l'éducation (Li)
- 11h30:** **Techniques globales et spécifiques de prise en charge des dyspraxies et des troubles des apprentissages**  
Brigitte Feuillerat, psychomotricienne (F)
- 12h00:** **Réflexions sur les compétences motrices versus TDAH: Applications pratiques**  
Arturo Diaz Suárez, Professeur en sciences de l'éducation (Es)
- 12h30:** **L'imagerie mentale: Un paradigme pour les apprentissages ?**  
Véronique Leroy-Malherbe, neuropédiatre (F)



## 13h00: Déjeuner libre

14h30 – 16h00: En parallèle:



**Quand le corps de l'élève disjoncte**

Aude Valentin Lefranc (F)

**La représentation mentale de l'état de contraction musculaire**

Franck Pitteri (F)

**Les maladresses psychomotrices existent-elles ?**

Franco Boscaini (It)

**Une nouvelle école pour les enfants DYS ?**

Hervé Glasel (F)

## 16h00: Pause

16h30 – 18h00: En parallèle:



**Réflexions sur l'interculturalité dans la formation en psychomotricité**

Magaly Goitia-Brun (Bol)

**Dysfonctionnements Signaux vitaux de la bataille psycho-socio-corporelle dans la construction de soi**

Juan-Antonio  
García-Nuñez (Es)

**Un voyage dans les racines : Réflexions sur ce qui construit le sujet d'aujourd'hui**

Tatiana Gurovich (Chi)

**Psychomotricien, partenaire symbolique du désordre psychomoteur dans sa dimension psycho-affective et tonico-émotionnelle. Regard sur sa formation corporelle, psychocorporelle personnelle**

Jean-Pierre Yernaux (Be)

VENDREDI 6 JUILLET 2012



## Compétences exprimées/Capacités potentielles/Expression du moi corporel: Axes thérapeutiques

Modération: Begoña Suárez Riaño (Mx)

- 9h00:** **L'intervention psychomotrice chez les bébés à risque**  
Maria-Beatriz Da Silva Loureiro, psychopédagogue, psychomotricienne (Br)
- 9h30:** **« Dys » interactions parents-bébé: Contextes et conséquences**  
Gisèle Apter, pédopsychiatre, docteur en psychologie
- 10h00:** **Déficiência visuelle/déficiência mentale et traitement psychomoteur**  
Pilar Amaiz Sánchez, Professeur en sciences de l'éducation (Es)

## 10h30: Pause

- 11h00:** **Le jeu corporel comme alternative dans le traitement de la dysgraphie**  
Pablo Bottini, psychomotricien (Ag)
- 11h30:** **Dysfonctionnement de l'écriture, nouvelle approche thérapeutique par l'utilisation d'une évaluation subjective psychomotrice**  
Marie G'Sell Lemonnier, psychomotricienne (F)

# Colloque



Conférence  
(en traduction simultanée)



Commission  
(en traduction consécutive)

**12h00:** **Les altérations perceptivo-motrices dans l'écriture: Que se passe-t-il sur le chemin du graphisme à l'écriture?**  
Teresa Leal Pérez, psychomotricienne, licenciée en neurolinguistique (Mx)

**12h30:** **La psychomotricité: Une alternative pour le traitement de l'épilepsie**  
Mónica Ríos Rodríguez, médecin généraliste (Eq)

**13h00: Déjeuner libre**

**14h00: Pour tous les participants au séminaire: Atelier masque**

**14h30 – 16h00: En parallèle:**



**La dysgraphie est-elle bilingue?**  
**Différences et similitudes entre les dysgraphies en français et en arabe**  
**Etude sur 500 enfants libanais bilingues**  
Carla Matta Abizeid (Li)

**L'intervention psychomotrice chez les bébés à risque**  
Maria-Beatriz Da Silva Loureiro (Br)

**L'intervention psychomotrice face aux troubles paroxystiques**  
Mónica Ríos Rodríguez et Galo Pesantez Cuesta (Eq)

**Déficience visuelle/ déficience mentale et traitement psychomoteur**  
Pilar Arnaiz Sánchez (Es)

**16h00: Pause**

**16h30 – 18h00: En parallèle:**



**Le corps, scénario des émotions**  
Miguel Sassano et Pablo Bottini (Ag)

**Techniques globales et spécifiques de prise en charge des dyspraxies et des troubles des apprentissages**  
Brigitte Feuillerat (F)

**Dimension de l'expression Le temps intérieur du geste**  
Begoña Suárez Riaño et Teresa Leal Pérez (Mx)

**Réflexions sur les compétences motrices versus TDAH: Applications pratiques**  
Arturo Diaz Suárez (Es)

**SAMEDI 7 JUILLET 2012**



**Psychopathologie des conduites: Quand discours verbal et corporel ne coïncident pas et ne s'ajustent pas à la réalité**

Modération: Galo Pesantez Cuesta, neurologue (Eq)

**9h00: Thérapie psychomotrice et anorexie mentale en service de psychiatrie générale**  
Véronique Defiolles, psychomotricienne (F)

**9h30: L'intervention psychomotrice dans les troubles de l'image du corps des adultes**  
Juan Mila Demarchi, psychomotricien (Ur)

**10h00: Accompagnement psychocorporel des adolescents rencontrant des difficultés relationnelles**  
Lone Frimodt, psychomotricienne (Dk)

**10h30: Pause**

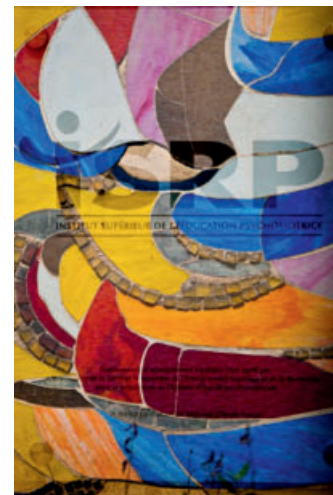
**11h 00: « Nervosité » posturo-gestuelle. De l'art et de la psychiatrie historique à la psychomotricité**  
Jocelyne Vaysse, psychiatre, docteur en psychologie (F)

**11h30: Comment le repérage corporel en relaxation et sa verbalisation favorisent l'expression des compétences d'adaptation**  
Rui Roque Martins, psychomotricien, docteur en motricité humaine (Pt)

**12h00: Les différentes dimensions de la prévention de la chute chez le sujet âgé**  
Philippe Dejardin, gériatre (F)

**12h30: Dysfonctionnements: Signaux vitaux de la bataille psycho-socio-corporelle dans la construction de soi**  
Juan-Antonio García-Nuñez, psychomotricien (Es)

**13h00: Clôture du colloque international**  
Mmes et M. les délégués de l'OIPR





## LUNDI 9 JUILLET 2012

9h30 - 12h30

**Développement personnel par le jeu et la dynamique corporelle avec des adolescents**

Paula Lebre (Pt)

*Déjeuner libre*

14h00 - 17h00

**Comment la relaxation psychomotrice méthode GB Soubiran® favorise l'expression des compétences de l'enfant**

Florence Reinalter (F)

*Pause*

17h30 - 19h00 : Option en parallèle :

**Le jeu corporel comme alternative dans le traitement de la dysgraphie**

Pablo Bottini (Ag)

**Dysfonctionnement de l'écriture, nouvelle approche thérapeutique par l'utilisation d'une évaluation subjective psychomotrice**

Marie G'Sell Lemonnier (F)

## MARDI 10 JUILLET 2012

9h30 - 12h30

**Approche thérapeutique globale des dyspraxies et troubles de l'expression gestuelle**

Franco Boscaini (It)

*Déjeuner libre*

14h00 - 17h00

**Le temps intérieur du geste : Dimension de l'expression**

Begoña Suárez Riaño (Mx)

*Pause*

17h30 - 19h00 : Option :

**Evaluation, observation graphomotrice et intervention psycho-graphomotrice pour le trouble gnoso-praxique de la dysgraphie**

Teresa Leal Pérez (Mx)

## MERCREDI 11 JUILLET 2012

9h30 - 12h30

**Le corps, scénario des émotions**

Miguel Sassano (Ag)

*Déjeuner libre*

14h00 - 17h00

**L'intervention psychomotrice dans les troubles de l'image du corps des adultes**

Juan Mila Demarchi (Ur)

*Pause*

17h30 - 19h00 : Option en parallèle :

**Jouer en thérapie psychomotrice**

Tatiana Gurovich (Chi)

**Que veut dire écrire ?**

Marie-Alix de Dieuleveult (F)

## JEUDI 12 JUILLET 2012

9h30 - 12h30

**Posture et vigilance corporelles chez les personnes âgées**

Claudia Galvani (Br)

*Déjeuner libre*

14h00 - 17h00

**Cuirasse corporelle et timidité chez les adolescents**

Lara Barreiro (Br)

## VENDREDI 13 JUILLET 2012

Cérémonie de signature des Chartes internationales

Remise de distinctions, du Certificat International en Sciences et Techniques du Corps, du Certificat de Spécialisation en Relaxation, du Master International en Psychomotricité

Clôture de la XXXI<sup>e</sup> Université d'Été de l'ISRP/OIPR

## FESTIVITÉS:

*Lunch de bienvenue • Visite de Paris en Bateau Mouche  
Soirée des Délégations • Cocktail de clôture*

# Modalités d'inscription



*Au Palais du Luxembourg en 2011 :  
Clôture de la XXX<sup>e</sup> Université d'Été*

<b>Université d'Été</b>	4 au 13 juillet 2012 <b>1 650 €</b>
<b>Colloque</b>	4, 5, 6, 7 juillet 2012 <b>610 €</b>
<b>Séminaire</b>	9, 10, 11, 12, 13 juillet 2012 <b>1 200 €</b>

AGRÉMENTS PRINCIPAUX: FAF et FONGECIF  
N° D'ORDRE DE FORMATION CONTINUE: 11 750 146 575

## ATTENTION NOMBRE DE PLACES LIMITÉ

Groupe de plus de 5 personnes et financement personnel : nous contacter.  
Pour toute inscription de 2 salariés, l'institution, ou le groupe procédant aux inscriptions, bénéficie d'une 3<sup>e</sup> inscription gratuite.

Remplissez la fiche d'inscription jointe ou  
téléchargez-la sur notre site internet et renvoyez-la à :

**Maria Luisa ALLENET**  
UEFP/ISRP – 19-25, rue Gallieni – 92100 Boulogne - Billancourt  
Tél. : 01 58 17 18 50 • Fax : 01 58 17 18 51  
uefp@isrp.fr • www.isrp.fr  
Métro : Porte de Saint-Cloud  
Paris ligne 9

Nota: Pour faciliter votre inscription,  
nous vous accueillerons  
dès le 3 juillet à partir de 15h.