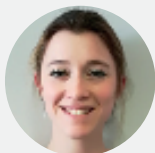


## DATE

Du lundi 11 au mercredi  
13 octobre 2021

21h - 3 jours consécutifs

### COORDINATRICE



Frédérique GAYET  
Psychomotricienne DE  
Ma Linguistique

### INTERVENANT.E.S

Alice BAYLOT  
Psychomotricienne DE

André BRANDINI  
Psychomotricien DE

Anaëlle-Clémentine ROUSSEAU  
Psychomotricienne DE

### LIEU

Institut Supérieur de Rééducation  
Psychomotrice 19/25 rue Gallieni  
CS 20178  
92641 Boulogne Billancourt  
CEDEX

### PRIX

Prise en charge employeur : 780 €  
Prise en charge individuelle : 555 €  
Maître de stage/ tuteur : 234 €

## Dimensions sensorielles et motrices dans les prises en soin des personnes âgées

« L'objectif réadaptatif [...] est le maintien des activités physiques et psychosociales ainsi que la prévention des complications liées à la maladie.

Les techniques développées [...] sont diverses afin de couvrir tous les facteurs intervenant dans la production du handicap, l'entraînement des fonctions, l'apprentissage de stratégies de substitution, l'éducation [...] » (HAS, 2010).

### Contenu de la formation

- Étape cognitive pour l'acquisition et le perfectionnement des connaissances théoriques par exposés interactifs  
Fonctionnement sensoriel, vieillissement psychomoteur, psychologique, sensoriel, perceptif et moteur : involutions spécifiques dans le cadre des différentes pathologies gériatriques.
- Simulation - Mise en situation pratique  
Intégrer et adapter les méthodes sensorimotrices à la gériatrie.  
Évaluation psychomotrice de la sensorialité et des perceptions en gériatrie.  
Situations particulières liées aux pertes sensorielles.
- Analyse des pratiques professionnelles, des objectifs et des actions d'amélioration des prises en charge éducative, rééducative et thérapeutique, basée sur l'étude de parcours cliniques  
L'apport des données spécifiques, actualisées et les retours variés des intervenants permettront une analyse des pratiques professionnelles des prises en charge non médicamenteuse.
- Bibliographie internationale récente

### Fiche de cadrage DPC de référence

28 - Dépistage et prise en charge des maladies neurodégénératives