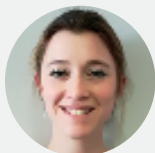


DATE

Du mardi 01 au jeudi
03 juin 2021

21h - 3 jours consécutifs

COORDINATRICE



Frédérique GAYET
Psychomotricienne DE
Ma Linguistique

INTERVENANT.E.S

Élodie COTTEL
Psychomotricienne DE

Elsa MARIANI
Psychomotricienne TE/MIP

Florent VINCENT
Psychomotricien TE/MIP

LIEU

Institut Supérieur de Rééducation
Psychomotrice 19/25 rue Gallieni
CS 20178
92641 Boulogne Billancourt
CEDEX

PRIX

Prise en charge employeur : 780 €
Prise en charge individuelle : 555 €
Maître de stage/ tuteur : 234 €

Le.La psychomotricien.ne formateur.trice auprès des équipes en gériatrie

Les équipes de gériatrie ont de plus en plus besoin d'être accompagnées et formées pour intégrer les savoirs et développer les compétences qui leur permettent de répondre aux multiples exigences de populations de plus en plus âgées, fragilisées par des troubles cognitifs, dans des contextes sanitaires précaires (Covid, canicule, etc.). Le.La psychomotricien.ne est particulièrement sollicité.e par les équipes pour soutenir et former ces professionnel.les. Leur permettre de saisir l'importance des dimensions corporelles constitue une aide, un appui pour les gestes du quotidien, face à la douleur, aux appréhensions et à l'anxiété, aux différents troubles du comportement, etc.

Cette formation propose une méthodologie d'intervention en trois étapes :

- Identifier besoins et demandes des équipes et des structures.
- Repérer savoirs et compétences à transmettre.
- Intégrer des stratégies et modèles de formation pour favoriser l'évolution des pratiques professionnelles selon les recommandations HAS.

Contenu de la formation

- Étape cognitive pour l'acquisition et le perfectionnement des connaissances théoriques par exposés interactifs

Le psychomotricien formateur en gérontologie : notions de base.

Définition du secteur d'intervention et des besoins en termes de formation.

La posture du formateur : ses fonctions et attitudes clés.

- Simulation - Mise en situation pratique

La dynamique d'apprentissage : appropriation d'une démarche de formation, utilisation de nouvelles compétences, place de l'émotion, accompagnement des résistances au changement.

Intégrer les pratiques psychomotrices : par le corps et la voix, jeux de rôle et exercices psychomoteurs, régulation tonicoémotionnelle face à l'inattendu, groupe et des individualités.

- Analyse des pratiques professionnelles, des objectifs et des actions d'amélioration

Stratégies d'amélioration des pratiques, formation-action, le format DPC

Les différents niveaux d'évaluation d'une formation.

Faciliter l'intégration des apports de la formation dans les pratiques.

Compétences développées au cours de la formation

Concevoir une formation adaptée au public visé et efficace dans son application pratique en :

- Repérant les besoins relevant des savoir-faire et savoir-être du psychomotricien ;
 - Définissant les objectifs de la formation et le cadre pédagogique afin de s'inscrire dans une stratégie d'apprentissage permettant au stagiaire d'acquérir les compétences recherchées ;
 - Choissant une méthode pédagogique pour construire un support adapté où les stagiaires vont s'appuyer ;
 - Évaluant la formation et le degré d'apprentissage dans une dynamique d'amélioration continue ;
 - Adoptant une posture facilitant la transmission des savoir-faire et savoir-être ;
- Identifier les différentes postures de formateur en fonction de la situation et du terrain ;
- Ajustant communication verbale et non verbale pour porter l'apprentissage ;
 - Encourageant échanges et questionnements dans la dynamique d'amélioration des pratiques professionnelles.

Fiche de cadrage DPC de référence

17 - Promotion de la bientraitance dans la pratique du soin

Amélioration de la qualité de vie des personnes accueillies ou accompagnées par les établissements et services sociaux et médico-sociaux ainsi que dans les établissements de santé

Déploiement d'une culture et d'une dynamique de bientraitance pour prévenir la maltraitance à partir de savoirs psychomoteurs