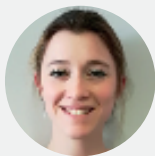


DATE

Du lundi 17 au mercredi
19 mai 2021

21h - 3 jours consécutifs

COORDINATRICE



Frédérique GAYET
Psychomotricienne DE
Ma Linguistique

INTERVENANT.E.S

Sandy GUILLAUME
Psychomotricienne TE/MIP

Annick SOUFFLET
Kinésithérapeute DE/MIP

LIEU

Institut Supérieur de Rééducation
Psychomotrice 19/25 rue Gallieni
CS 20178
92641 Boulogne Billancourt
CEDEX

PRIX

Prise en charge employeur : 780 €
Prise en charge individuelle : 555 €
Maître de stage/ tuteur : 234 €

Prévenir la chute et ses Conséquences corporelles et psychologiques

Les conséquences corporelles, psychologiques et psychomotrices d'une chute chez un sujet âgé dépassent trop souvent le niveau médical, parfois même jusqu'au vécu de traumatisme.

Le/La psychomotricien.ne peut avoir à la fois une action de prévention du risque de chute chez la personne âgée comme intervenir tout au long du dispositif de réadaptation à la marche.

Contenu de la formation

● Étape cognitive pour l'acquisition et le perfectionnement des connaissances théoriques par exposés interactifs

Analyser la marche et la chute : physiologie du vieillissement des équilibres et de la marche / Profils psychomoteurs et prédispositions / Conséquences psychomotrices des chutes

Évaluation psychomotrice du risque de chute.

Prévention psychomotrice de la chute par le maintien des équilibres, la lutte contre les syndromes de désadaptation posturale et d'immobilisation, la rétroimpulsion.

Précaution face aux orthèses et prothèses.

● Simulation - Mise en situation pratique

Aménagement de l'espace.

Techniques pour se relever du sol.

Usage approprié et accepté des aides techniques à la mobilité.

Prise de conscience du corps dans l'espace, de son équilibre et axe corporel (exemple du Taï Chi Chuan).

Renforcement des réactions d'équilibration et du contrôle moteur par les sollicitations sensori et perceptivo-motrices dans les parcours psychomoteurs.

Réappropriation du corps pour enrayer les syndromes post-chutes.

● Analyse des pratiques professionnelles, des objectifs et des actions d'amélioration des prises en charge éducative, rééducative et thérapeutique, basée sur l'étude de parcours cliniques.

Contribution psychomotrice au sein des équipes soignantes pour la prévention de la chute et la continuité des soins.

Compétences développées au cours de la formation

Connaissance de la clinique de la chute du sujet âgé.

Application des modalités d'intervention psychomotrice et à médiation corporelle pour prévenir et remédier aux conséquences de la chute.

Fiche de cadrage DPC de référence

39 - Repérage et prise en charge du risque de perte d'autonomie chez les personnes âgées