

DATE

Du mardi 14 au jeudi
16 septembre 2021

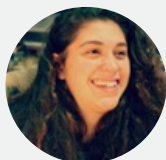
21h - 3 jours consécutifs

PS 05

**PARCOURS DE SOINS
STRESS / RÉSILIENCE PSYCHOMOTRICE**

NOUVEAUTÉ

COORDINATRICE



Mathilde AKIAN
Psychomotricienne DE

INTERVENANT.E.S

Margot BARBET
Psychomotricienne TE/MIP

Laura DIAS DA SILVA
Psychomotricienne TE/MIP

LIEU

Institut Supérieur de Rééducation
Psychomotrice 19/25 rue Gallieni
CS 20178
92641 Boulogne Billancourt
CEDEX

PRIX

Prise en charge employeur : 780 €
Prise en charge individuelle : 555 €
Maître de stage/ tuteur : 234 €

Gestion psychocorporelle du stress

Le stress est aussi commun que les effets néfastes qu'il engendre. Cette réaction, qui sollicite nos systèmes physiques et physiologiques, s'exprime de diverses façons en fonction de chaque individu.

Nous aborderons ici l'étude, la compréhension et la prise en charge du stress par la psychomotricité, comme facteur de résilience.

Aborder le patient dans sa globalité permet de proposer un projet individualisé, basé sur une évaluation précise.

Les interventions psychomotrices en restaurant les fonctions adaptatives, favorisent la confiance en soi, en ses capacités et ressources.

Les techniques à médiation corporelle sont également indiquées pour les psychomotricien.ne.s car en prenant soin de soi, le/la professionnel.le devient pleinement disposé.e auprès des patient.e.s.

Contenu de la formation

- Étape cognitive pour l'acquisition et le perfectionnement des connaissances théoriques par exposés interactifs
Le stress : connaissances actuelles en neurophysiologie, psychosomatique et psychomotricité des étapes et des processus en jeu.
Troubles et répercussions psychocorporelles : troubles du sommeil, tensions musculaires, cardiorespiration, agitation psychomotrice, fatigue, douleurs.
- Simulation - Mise en situation pratique
Méthodes d'intervention psychocorporelle et psychomotrice intégrant la relaxation et les médiations.
Adaptation des méthodes proposées en fonction des personnes et de leurs attentes.
- Analyse des pratiques professionnelles, des objectifs et des actions d'amélioration des prises en charge éducative, rééducative et thérapeutique, basée sur l'étude de parcours cliniques
- Bibliographie internationale récente

Compétences développées au cours de la formation

Prendre part active aux démarches d'amélioration associant les usagers.
Prendre soin de ceux qui soignent et de soi - même.

Fiche de cadrage DPC de référence

16 - *Prise en compte des principes éthiques dans les pratiques professionnelles*
35 - *Repérage et prise en charge des pathologies des professionnels de santé*