

DATE

Du lundi 13 au mercredi
15 septembre 2021

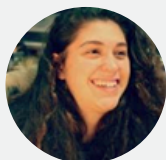
21h - 3 jours consécutifs

PS 12

PARCOURS DE SOINS STRESS / RÉSILIENCE PSYCHOMOTRICE

NOUVEAUTÉ

COORDINATRICE



Mathilde AKIAN
Psychomotricienne DE

INTERVENANT.E.S

Philippe SCIALOM
Psychomotricien DE
Psychologue

Gilles TRÉHEL
Psychologue PhD

Laura DIAS DA SILVA
Psychomotricienne TE/MIP

Alicia BELOUCIF
Psychomotricienne DE

LIEU

Institut Supérieur de Rééducation
Psychomotrice 19/25 rue Gallieni
CS 20178
92641 Boulogne Billancourt
CEDEX

PRIX

Prise en charge employeur : 780 €
Prise en charge individuelle : 555 €
Maître de stage/ tuteur : 234 €

Psychotraumatisme : Liens corporels & émotionnels

L'étude et la compréhension de l'État de Stress Post Traumatique, pour la prévention de ses effets pathologiques, se font ici par la psychosomatique et la psychomotricité. D'une part le stress est trop souvent banalisé alors qu'il est une source pathologique ; d'autre part ce phénomène neurobiologique peut être régulé. Les perceptions et les émotions de l'évènement violent (attentat, viol, accident, maladie, maltraitance, etc.) ont une double incidence : psychique et corporelle. De telles situations dépassent les capacités de régulation émotionnelle, désorganisent les représentations de soi dans son corps et entraînent ainsi une déliaison entre le corps et la pensée et une perte des repères dans le temps et dans l'espace.

Les thérapies psychomotrices, associées aux psychothérapies verbales et cognitives, sont indiquées car elles agissent en intégrant des retours vers les équilibres fonctionnels psychocorporels, à partir d'une action neurophysiologique non médicamenteuse.

Incluant les méthodes de relaxation, elles favorisent directement le rétablissement des boucles de régulation périphériques et centrales, favorisent le réajustement des grandes fonctions métaboliques et des processus de résilience.

Contenu de la formation

- Étape cognitive pour l'acquisition et le perfectionnement des connaissances théoriques par exposés interactifs

L'ESPT : connaissances actuelles en neurophysiologie, psychosomatique et psychomotricité en sémiologie.

Troubles et répercussions sur les grandes fonctions vitales et endocriniennes (sommeil, alimentation, cardiorespiration, etc.) , psychomotrices (vécu du corps dans l'espace et le temps) et psychologiques (reviviscence, trauma et névroses de guerre, etc.).

- Simulation - Mise en situation pratique

Caractéristiques des étapes d'évaluation et de bilan.

Méthodes d'intervention psychocorporelles et psychomotrices intégrant la relaxation et les médiations dans les interventions pluriprofessionnelles, dans l'urgence et à moyen et long terme.

- Analyse des pratiques professionnelles, des objectifs et des actions d'amélioration des prises en charge éducative, rééducative et thérapeutique, basée sur l'étude de parcours cliniques.

Témoignages directs de victimes et échanges avec ces patient.e.s expert.e.s.

Compétences développées au cours de la formation

Participer activement à l'accompagnement des victimes.

Comprendre les déliaisons psychosomatiques et psychomotrices caractéristiques de l'ESPT pour y remédier.

Être un.e professionnel.le averti.e et ressource, apte pour dépister les traumatismes cachés.